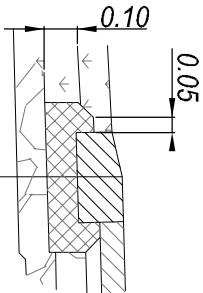


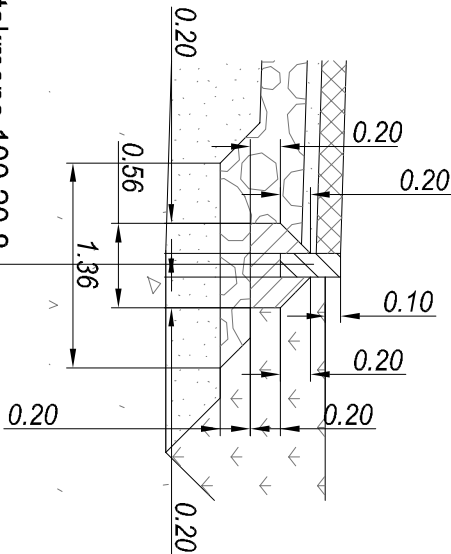
Apmalu montāžas shēmas (M 1:25)

Horizontāla cementbetona bortakmens 100.30.15 uzstādīšana



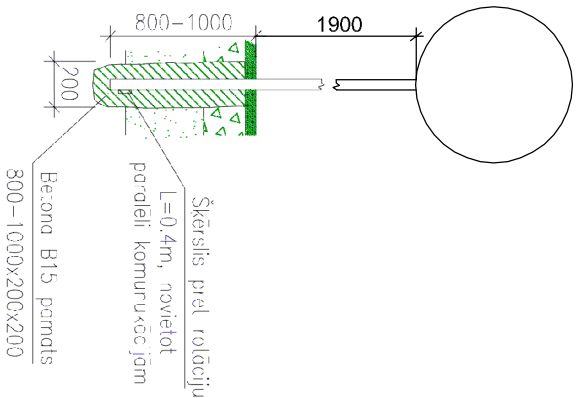
Betona bortakmens 100.30.15
Betons B15, 0.09m <sup>2</sup>
Šķembu maisījums 0/32 p, h = 10 cm

Cemenbetona bortakmens 100.20.8 uzstādīšana



Betona bortakmens 100.20.8
Betons C16/20, S=0.04 m <sup>2</sup>
Min. mat. maisījums 0/32p, S=0.11 m <sup>2</sup> , h(min)=10 cm

Ceļa zīmes staba balsta konstrukcija

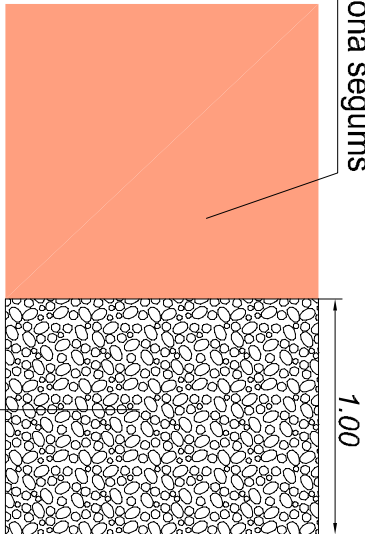


Piezīmes:

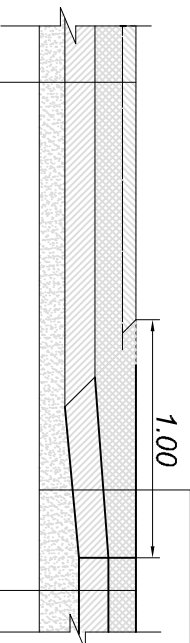
1. Nobrauktuvju izbūves vietas skatīt CD-1 rasējumu lapās.
2. Izmēri un augstumi doti metros.
3. Vietās, kurās nav doiti griezumi, izmantot analogus risinājumus, kā griezumus izmantotie.
4. Izbūvējot nobrauktuves un pieslēgumus, jāpieslēdzas pie esošajām augstuma atzīmēm.
5. Augstuma atzīmes precizējamas būvniecības gaitā.

Ceļa seguma pārejas posms

Brauktuves asfaltbetona segums



Minerālmateriālu maisījuma (0/32s) segums



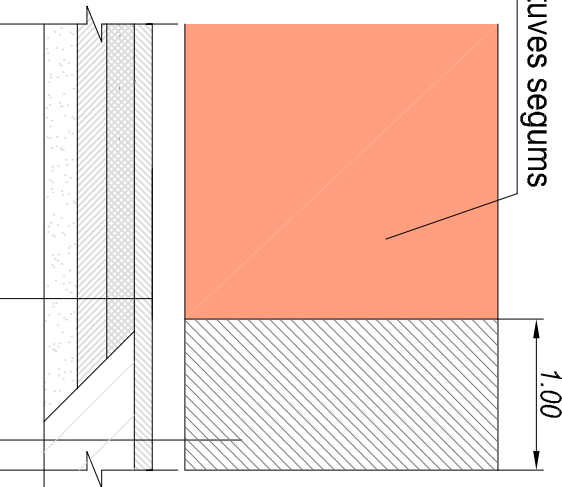
Pārejas posms

Šķēršprofilā definētā asfaltbetona segas konstrukcija

Šķēršprofilā definētā minerālmateriālu segas konstrukcija

Savienojums ar esošo asfaltbetona segumu

Brauktuves segums



Asfaltbetons AC - 16 surf, h = 6cm

Minerālmateriālu maisījuma kārtā (0/32p), h = 12cm




Minerālmateriālu maisījuma kārtā (0/45), h = 13cm

Salizturīgais slānis, h = 30cm

Asfalta frēzēšana, h = 6cm

Asfaltbetons AC 16 surf, h = 6cm

Esošā segas konstrukcija

Pasūtītājs:  Līvānu novada dome Rīgas iela 77, Līvāni, Līvānu novads, LV-5316				Objekts: Skolas ielas rekonstrukcija Rožupē, Līvānu novadā			
				Adrese:  Skolas iela, Rožupes pagasts			
				Lapas nosaukums:  <b>Tipveida elementi</b>			
CD vadītājs:	Didzis Dāle		24.02.2012.	 Rīga, Kaļienes iela 22a Tālrunis: +371 67322333 Fakss: +371 67828366  ©All rights reserved. @Izmantojotais saskatnija ar autoritēšu līkumu			
Izstrādāja:	Reinis Krivlītis		24.02.2012.				
Stadija		Lapas	Ras. Nr.				
TP		1/1	CD-8				